

Решение

для ОПТИМИЗАЦИИ
депозита наличности





80

стран мира,
где BS/2
ведет свою
деятельность

26

ЛЕТ РАБОТЫ

7

дочерних
компаний
в Азербайджане,
Эстонии, Грузии,
Кыргызстане,
Казахстане,
Узбекистане,
Латвии

300+

профессионалов
работают в компании

700+

международных
клиентов

20+

лет партнерских
отношений с
Diebold Nixdorf

90+

партнеров по
всему миру



Компетентность как основа

Компания BS/2 входит в состав группы Penki kontinentai и предоставляет свои услуги в 80 странах мира, создавая программные решения, которые помогают автоматизировать и оптимизировать ваш бизнес.

Более 26 лет мы создаем специализированное инновационное программное обеспечение и технологические решения для банков, финансовых учреждений и предприятий розничной торговли. Мы предлагаем высококачественные ИТ-продукты для удовлетворения нужд ваших клиентов.

Услуги:

- Разработка, продажа, установка программного обеспечения и его обслуживание.
- Мониторинг ИТ-инфраструктуры.
- Техническое обслуживание и ремонт банковского и другого оборудования.
- Консультации и обучение персонала.
- Поставка запасных частей.
- Аутсорсинг ИТ-услуг.
- Продажа оборудования для банков и сектора розничной торговли.

Сертификаты:

ISO 27001, ISO 20000, ITIL V3, PCI PA- DSS.



Клиенты:

- Банковские и финансовые учреждения.
- Предприятия розничной торговли.
- Автозаправочные станции.
- Почтовые службы.
- Компании сферы игорного бизнеса (казино, ипподромы и др.).

Международное признание:

Diebold Nixdorf / Wincor Nixdorf

- Innovation SPIRIT banking 2018
- Special Achievement Banking 2000, 2013, 2014, 2017.
- Best Banking Solution 2012, 2013, 2016.
- Best Banking Service 2002, 2003, 2012, 2013, 2014.
- Most Innovative Software Solution 2004, 2005.
- Most Innovative Concept 2002, 2003, 2004, 2005.

ATM Industry Association

- Best ATM Security Technology 2002.

Конфедерации промышленников Литвы

- Приз инновации 2016.
- Продукт года 2001, 2005, 2006, 2007, 2008, 2012, 2017



Простой и удобный депозит наличности

Наличные средства исторически были и остаются на сегодняшний день основным платежным инструментом в мире.

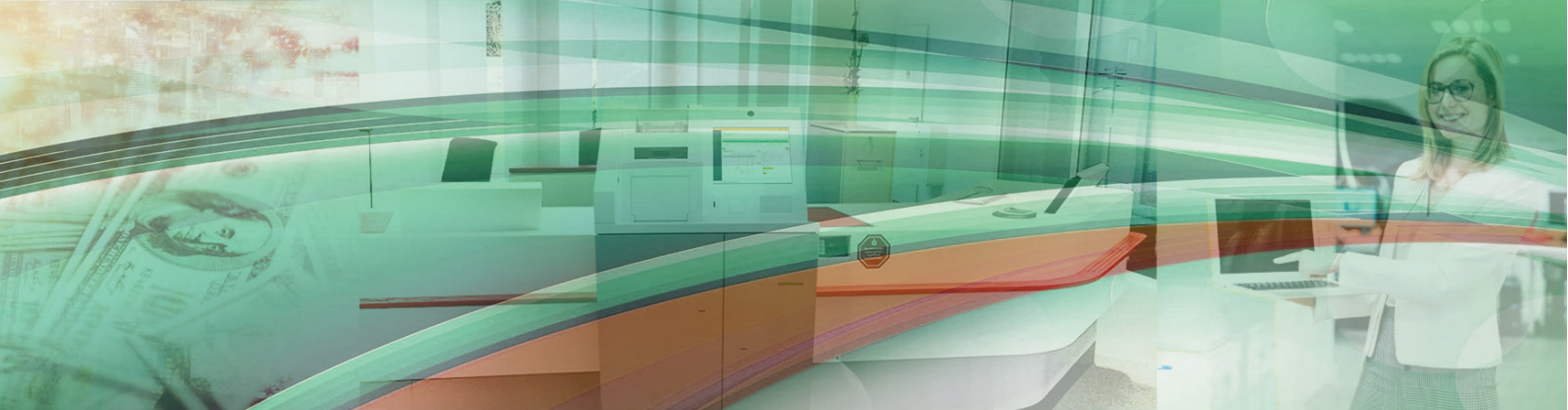
Объем денежной массы увеличивается в среднем на 11% процентов ежегодно, что делает вопрос эффективного управления ее потоками чрезвычайно актуальным для банков и торговых точек. По данным исследования, проведенного в США в 2013 году, представители более 43% розничных сетей в стране назвали недостаточную оптимизацию при работе с наличными деньгами главной проблемой для развития своего бизнеса.

Именно торговые точки, как места, где наиболее активно аккумулируется наличность, требуют внедрения эффективного решения для депозита банкнот и монет. В качестве поставщиков услуги могут выступать, как банки и службы инкассации, так и независимые системные интеграторы, предлагающие свои решения напрямую клиенту.

Компания BS/2 представляет комплексное аппаратно-программное решение для оптимизации процесса депозита и инкассации денежных средств в торговых точках, отделениях банка и почты, а также в других организациях, принимающих платежи физических лиц.

Решение Cash-In Vox^{iq} представляет собой надежную депозитную машину, интегрированную с ИТ-системой банка, обслуживающего торговую точку, а также эффективные и удобные инструменты для мониторинга и контроля работы всех подключенных устройств самообслуживания.





Функциональные преимущества

Преимущества для депозиторов



Мгновенное зачисление депонированных средств

Внесенные с использованием решения Cash-In Box^{IQ} средства автоматически считаются зачисленными на счет, что полностью снимает с депозитора ответственность, связанную с дальнейшим хранением или транспортировкой наличности. Также это позволяет практически мгновенно использовать данные средства для расчетов.



Простота и надежность использования

Депозитная машина имеет удобный пользовательский интерфейс, позволяющий без труда совершать операции по пересчету, валидации и внесению средств, не требуя каких-либо знаний или навыков со стороны депозитора. Это особенно важно, когда средства вносят физические лица (индивидуальные пред-приниматели и другие клиенты банков), не имеющие опыта работы с устройствами само-обслуживания.



Широкие возможности для идентификации депозитора

Решение позволяет идентифицировать депозитора различными способами (по коду клиента, номеру личных документов, биометрическим данными и др.), позволяя минимизировать риск операционных ошибок и сокращая время, требуемое для проведения операции по внесению средств.



Гибкость при внесении средств

Депозитор может выбрать наиболее удобное место и время для внесения депозита, избегая очередей и других неудобств. Представители торговых точек избавляются от необходимости подстраивать график закрытия кассового дня под режим работы службы инкассации.

Преимущества для поставщиков услуги



Безопасность хранения денежных средств

Устройство оснащено надежными инструментами для пересчета и валидации купюр, что исключает прием фальшивых денежных средств. Специальные механизмы обеспечивают безопасность наличных во время хранения и процедуры инкассации.



Продвинутое средства мониторинга

Cash-In Vox^{iQ} обеспечивает возможность удаленного мониторинга технического состояния устройств и уровня хранящихся наличных средств. Система уведомлений в режиме реального времени информирует оператора о достижении заданных лимитов по хранению средств.



Большая вместимость

Устройство самообслуживания позволяет хранить до 17 000 купюр, что значительно превышает вместимость стандартных банкоматов и электронных кассиров. Это позволяет более гибко подходить к планированию и организации инкассации даже при большом потоке желающих совершить депозит.



Удобная инкассация

Решение Cash-In Vox^{iQ} позволяет авторизовать сотрудника инкассаторской службы и автоматически подготовить сопроводительные документы. Само устройство обеспечивает удобный доступ к сейфу и существенно облегчает выгрузку средств.



Разграничение доступа и функциональности

Безопасность и удобство эксплуатации решения достигается за счет возможности администрирования прав доступа. В системе предусмотрено несколько рабочих мест (оператор, инкассатор, администратор, клиент), с каждым из которых связан определенный набор доступных действий.



Бизнес-аналитика и отчетность

Cash-In Vox^{iQ} позволяет формировать отчетность по работе всей сети устройств самообслуживания в техническом и финансовом разрезах, а также экспортировать данные в интегрированные системы бизнес-аналитики или АБС.

Депозитная машина *Cash-In Box 17*



В качестве депозитной машины в рамках поставляемого решения используется устройство *Cash-In Box 17*, отвечающее всем стандартам безопасности хранения наличных денежных средств. Надежная и удобная в работе АДМ может быть применена для обеспечения самообслуживания клиентов, не имеющих значительного опыта использования подобных устройств.

Технические характеристики *Cash-In Box 17:*

- Вместимость инкассаторской сумки - от 15000 до 17000 банкнот.
- Вместимость загрузочного бункера - 500 банкнот.
- Вместимость модуля возврата наличности - 500 банкнот.
- Вместимость отбраковывающего накопителя - 100 банкнот.
- Скорость обработки наличных - 1500 банкнот в минуту.
- Возможность настройки скорости обработки наличных - от 17 до 21 банкноты в секунду.
- Проверка валют - по 4 машиночитаемым признакам (считывание номеров, в т.ч. серий банкнот).
- Прием 10 валют в режиме «микс».
- Возможность задавать сумму для пересчета наличных (применяется для выполнения расходных операций).
- Печать сопроводительных документов по каждой операции.
- Интуитивно понятный пользовательский интерфейс.



Применение решения



Создание пунктов для депонирования наличных средств

Традиционное обслуживание



Режим самообслуживания

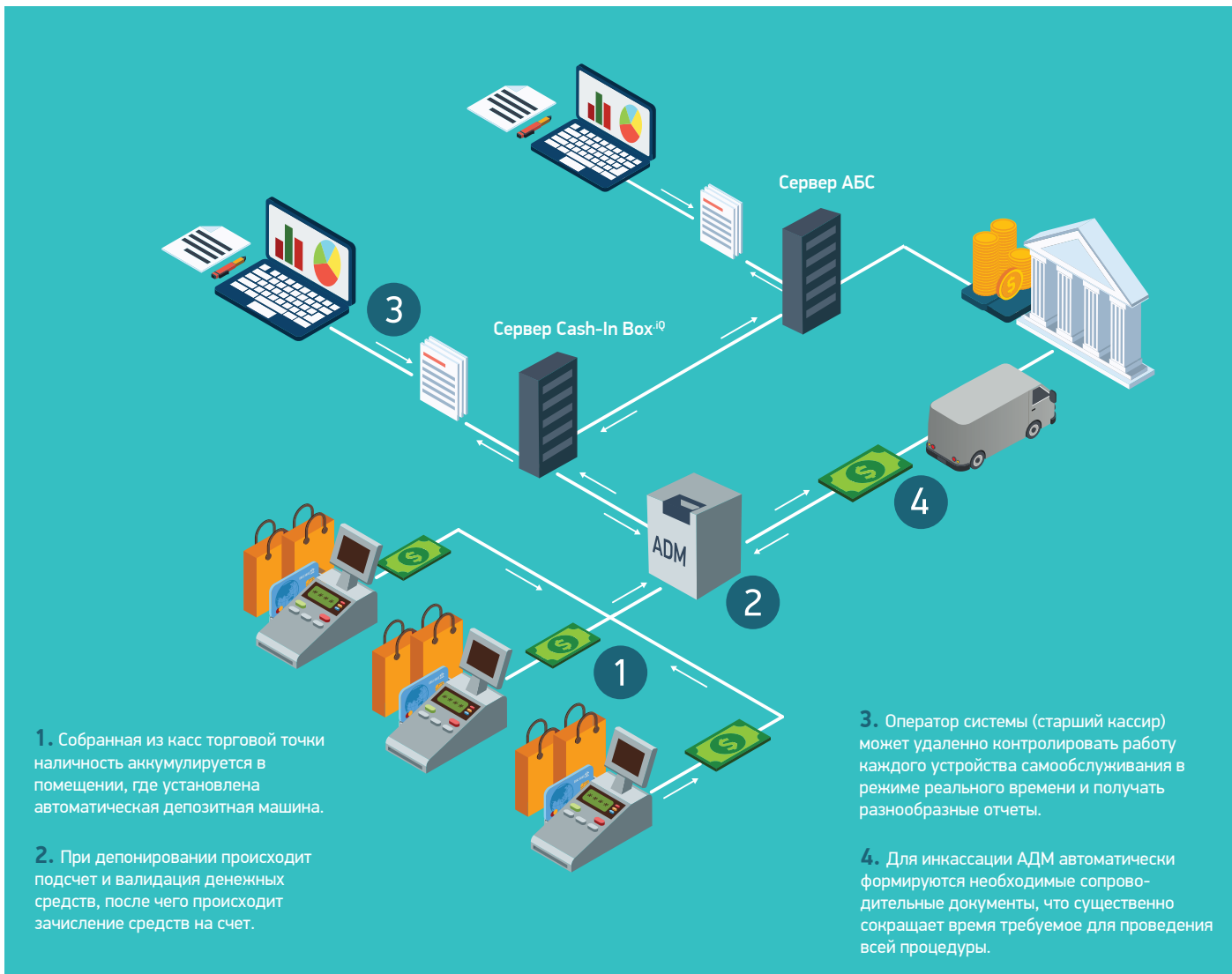


Автоматические депозитные машины, подключенные к системе Cash-In Box.iQ, могут быть размещены в местах открытого доступа и обеспечивать процесс депонирования денежных средств в режиме самообслуживания.

Заинтересованный в получении услуги пользователь (представитель коммерческой организации или физическое лицо) должен выбрать один из двух режимов работы с депозитной машиной: пересчет, валидацию и возвращение средств или пересчет, валидацию и внесение средств на счет. Для ускорения процесса работы с устройством самообслуживания депозитор может быть идентифицирован различными способами (по номеру документа или с использованием биометрических данных). При этом безопасность устройств самообслуживания может быть обеспечена на базе решения для

специализированного мониторинга (ATMeYe.iQ), позволяющего фиксировать все операции по внесению средств и любые противоправные действия злоумышленников.

Создание сети депозитных машин позволяет поставщикам услуги (банкам и другим организациями) существенно разгрузить работу традиционных отделений, предоставляя услуги более высокого уровня в удобном для конечного клиента месте. Кроме того, в рамках отдельного решения может быть реализована дополнительная функциональность по приему различных платежей (коммунальные услуги, оплата товаров и услуг), что позволяет поставщику услуги установить комиссию и повысить доходность сети устройств самообслуживания.



Использование решения Cash-In Box^{iQ} в рамках одной коммерческой структуры (банковского отделения, магазина, отделения почты, казино, спортивного или развлекательного комплекса) позволяет выстроить более прозрачную систему работы с наличными средствами, избежать операционных ошибок и пресекать злоупотребления со стороны ответственного персонала.

Согласно установленному регламенту, кассир переносит денежные средства в отдельное офисное помещение для пересчета, проверки подлинности купюр и депонирования средств. При этом он может быть идентифицирован по личному коду,

документам или с использованием биометрических данных. Средства будут мгновенно зачислены на указанный счет, при этом в базе данных системы останется информация о всех деталях операции.

Для транспортировки средств сотрудниками инкассаторской службы используется специальная сумка, оборудованная механическим замком. Благодаря механизму пломбировки и особому закрывающему устройству авторизованный инкассатор получает возможность изъять сумку. При этом прямого доступа к денежным средствам сотрудник иметь не будет.

Предусмотренные роли

Для удобства использования решения в системе предусмотрено несколько функциональных ролей, каждая из которых имеет собственный интерфейс и может быть настроено согласно требованиям и рабочим процедурам конкретной организации.

■ Депозитор (кассир)

Данная роль в зависимости от применения решения предусмотрена для сотрудников организации, депонирующих наличность из кассовых систем в АДМ, установленные в бек-офисе, или банковских клиентов, самостоятельно вносящих средства в специальных депозитных пунктах. Для депозиторов предусмотрены различные сценарии работы с конечным устройством и способы авторизации, в том числе по уникальному клиентскому номеру (ID), логину и паролю, RFID-ключу, NFC или с использованием биометрических данных.

■ Старший кассир

Старший кассир имеет возможность контролировать работу всех депозитных машин, установленных в одном месте, отслеживая работоспособность устройств и уровень наполнения мешков. Кроме того, старший кассир имеет возможность получать различную отчетность по работе вверенных ему устройств, а также в случае необходимости принимать участие в пересчете и депонировании средств, подтверждая каждую операцию.

■ Кэш-менеджер (аналитик)

Роль кэш-менеджера предусматривает возможность контроля работы парка депозитных машин на стороне банка или независимой инкассаторской службы. Данный сотрудник отслеживает количество собираемой наличности в мешках каждого устройства, прогнозируя необходимость в проведении инкассации и оформляя заказ на вывоз средств. Кроме того, кэш-менеджер анализирует различные аномалии в поведении депозиторов, корректируя график инкассаций и оценивая эффективность работы депозитных пунктов.

■ Инкассатор

Данная роль предусмотрена для сотрудников инкассаторских служб. Решение позволяет им авторизоваться одним из предусмотренных способов, в том числе по личному номеру инкассатора или с использованием биометрических данных, после чего провести инкассацию. Решение автоматически формирует сопроводительные документы для сотрудника службы инкассации.

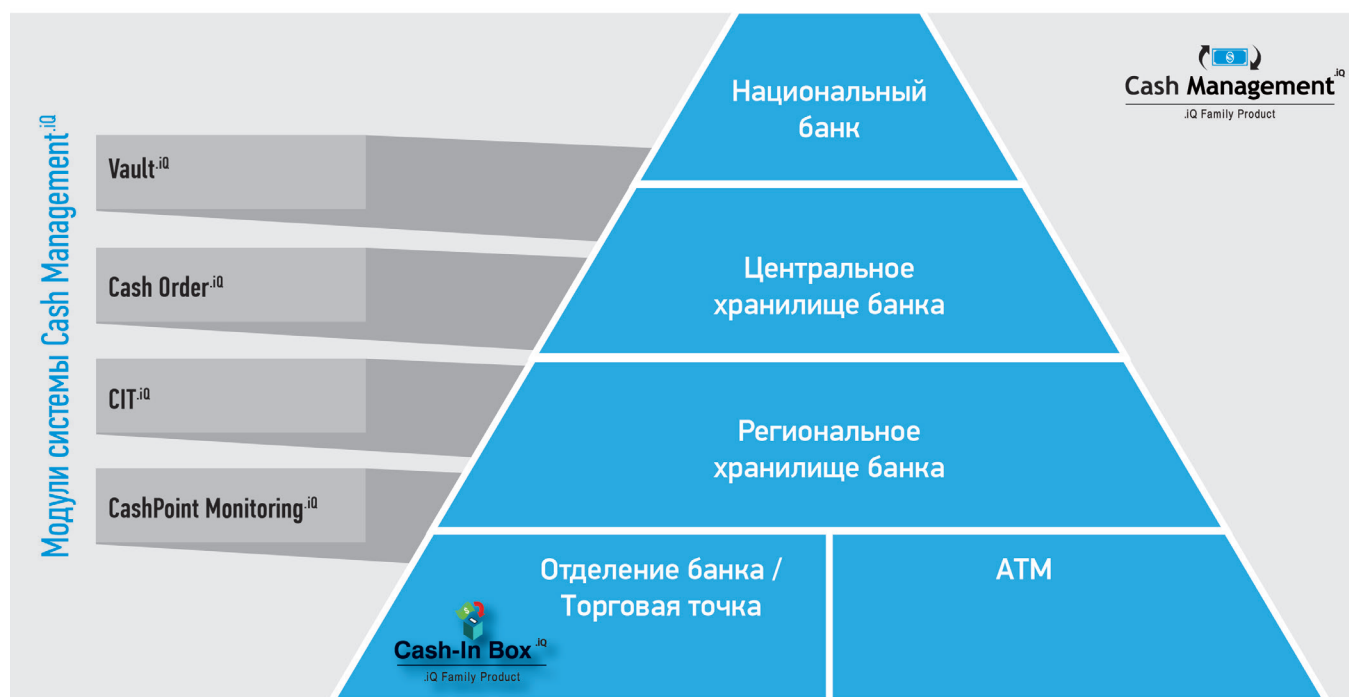
■ Сервисный инженер

Роль сервисного инженера позволяет сотруднику авторизоваться одним из предусмотренных способов, в том числе по личному номеру сотрудника или с использованием биометрических данных, и выполнить требуемые манипуляции с устройством: отключить его, выполнить ремонт или произвести замену.

■ Системный администратор

Данная роль предусмотрена для сотрудника, отслеживающего работоспособность всей системы, корректность передачи данных и другие параметры. Кроме того, системный администратор имеет возможность произвести удаленное обновление программного обеспечения, выгрузку и резервное копирование данных, а также другие специфические действия.

Общая структура управления оборота наличности



Управление наличным денежным обращением

Депозитное решение Cash-In Box^{iQ} может являться важной частью инфраструктуры управления движением наличных средств для крупных организаций: банков, микро-кредитных организаций, розничных сетей, казино и других компаний игорного бизнеса.

Интеграция с системами кэш-менеджмента банка или независимой инкассаторской службы позволяет добиться существенной оптимизации при доставке наличных средств: снизить уровень неиспользуемой наличности и сократить количество выезда инкассаторских бригад.

Компания BS/2 рекомендует использование решения Cash-In Box^{iQ} в рамках системы Cash Management^{iQ}, способной прогнозировать спрос на наличность в каждой конечной точке (банкомате или другом устройстве самообслуживания, банковском отделении или хранилище), управлять заказами на доставку средств, автоматически формируя задание, состав и маршрут для каждой инкассаторской бригады.

Cash Management^{iQ} позволяет рассчитать целесообразность инкассации каждой точки приема и выдачи наличных и существенно сократить издержки, связанные с работой персонала и амортизацией специализированного транспорта и оборудования.

Связанные продукты



SmartSafe^{.iQ} - система предназначена для управления электронными кассирами, а также администрирования и контроля рабочих мест приема и выдачи наличных с возможностью интеграции решения в АБС банка.



ATMeye^{.iQ} - программно-аппаратное решение нового поколения, предназначенное для мониторинга подозрительных действий у устройств самообслуживания в режиме реального времени и обеспечения своевременной реакции на неправомерные действия.



Cash Management^{.iQ} - программный продукт, предназначенный для решения задачи эффективного распределения денежных средств в точках приема и выдачи наличности: банкоматах и других устройствах самообслуживания, а также в банковских хранилищах, отделениях банков, почты и розничных сетях.



Payments^{.iQ} - программное обеспечение для платежных приложений терминальной сети, принимающее с терминалов самообслуживания платежи конечных пользователей за операции любого вида: коммунальные услуги, платежи и переводы, различные виды штрафов и налогов, а также погашение кредитов с использованием банковских карт и наличными деньгами.

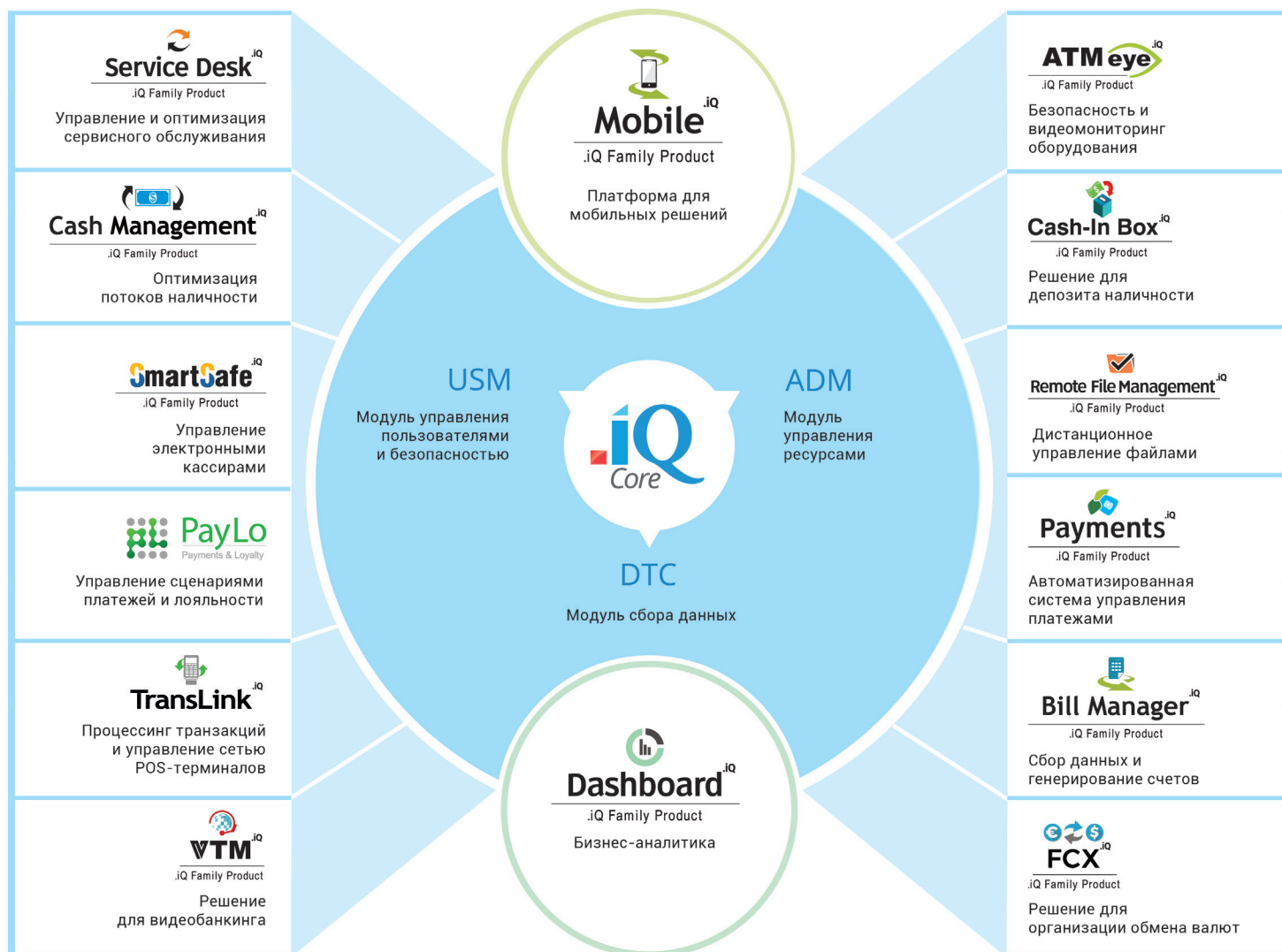


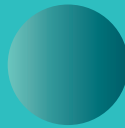
Dashboard^{.iQ} - интеллектуальный модуль семейства продуктов .iQ, обеспечивающий сбор различных данных и отображающий их в формате различных отчетов для дальнейшего анализа и принятия решения в режиме клиент-сервер или по протоколу HTTPS (WEB).



Mobile^{.iQ} - это линейка мобильных решений, разработанных для продуктов семейства .iQ с целью расширения мобильного доступа к самым различным информационным ресурсам.

Семейство продуктов .iQ





ЗАО Penkių kontinentų bankinės technologijos
ул. Карейвю, 2, LT-08248 Вильнюс, Литва
Эл. почта: info@bs2.lt | Тел: +370 5 266 45 95 | www.bs2.lt