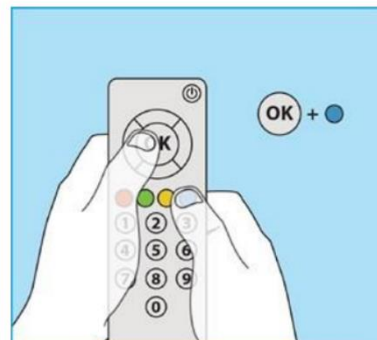
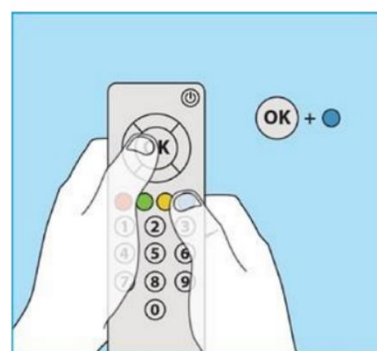


## ARRIS VIP1113 RF pulto ir priedėlio suderinimo instrukcija

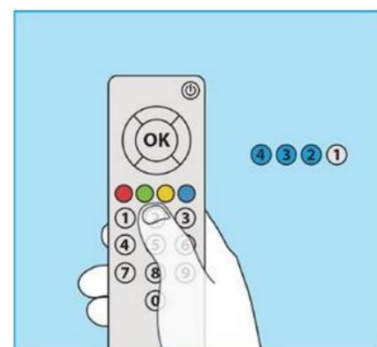
- Gavę priedėlį ir nuotolinio valdymo pultą, pirmiausia turite juos suaktyvinti ir suderinti. Televizoriaus ekrane pasirodžius paveikslėliui, pulte paspauskite mėlyną OK mygtuką ir trumpai jį palaikykite.



- Valdymo pultu suveskite ekrane pasirodžiusį kodą.



- Teisingai įvedus skaičių kodą, jis taps mėlynos spalvos.
- Atlikus šiuos veiksmus prasidės priedėlio įkrovimas. Palaukite kol jis įsikraus.



**Dėmesio!** Jeigu įjungus priedėlį ekrane nematote suderinimo paveikslėlio ir nuotolinio valdymo pultas neveikia, perkraukite priedėlį paspaudę mygtuką priedėlio galinėje dalyje. Jį reikia paspausti du kartus – pirmą kartą paspauskite trumpai, o antrą kartą palaikykite nuspaudę keletą sekundžių.

