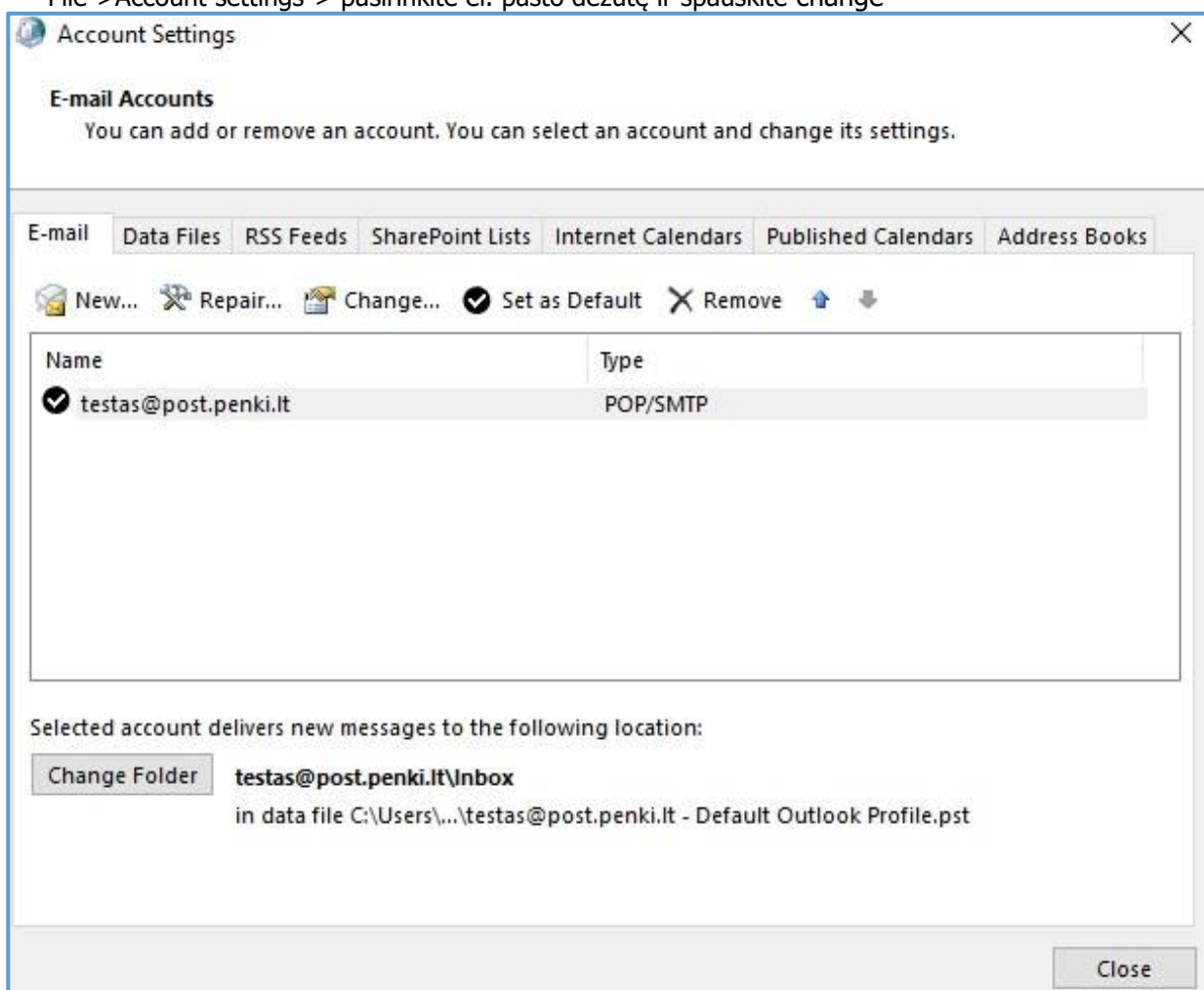


Nuo **2018-02-12** naudokitės naujomis pašto dėžutėmis su galūne **@post.penki.lt**. Senosios dėžutės su **@post.skynet.lt** bus pasiekiamos iki **2018-03-31**.

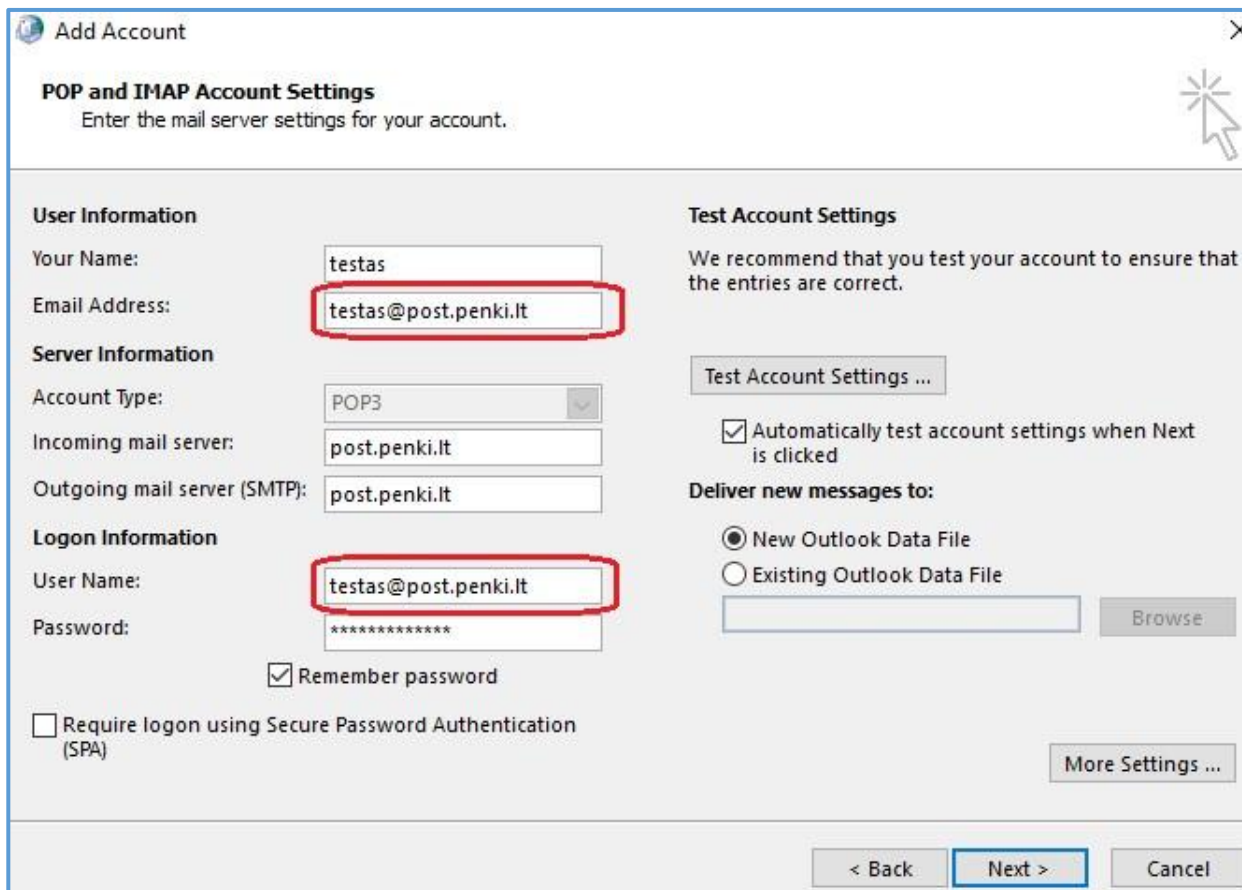
Kad neprarastumėte laiškų, prašome perkonfigūruoti naudojamą el. pašto programą pagal šią instrukciją:

1. „MS Outlook“ konfigūravimas:

- File->Account settings-> pasirinkite el. pašto dėžutę ir spauskite change



- Pakeiskite parametrus kaip parodyta **paveiksluke**:

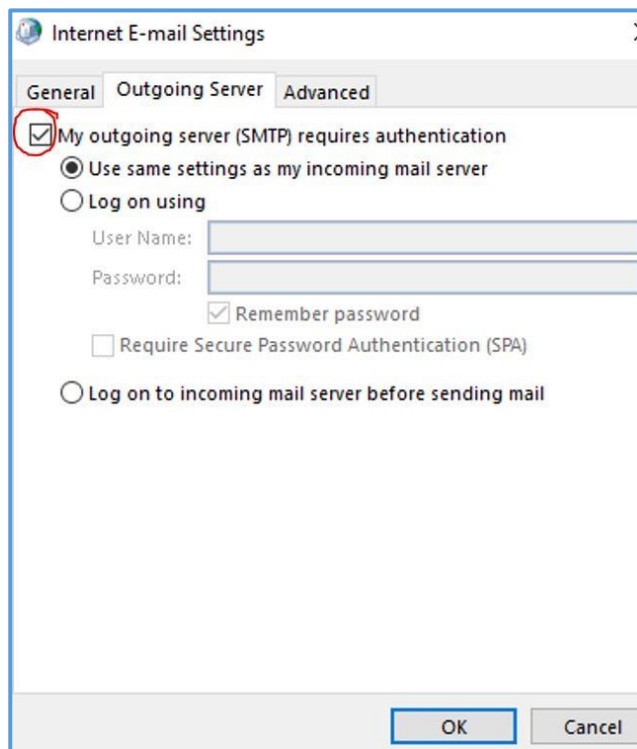


- **Email Address (El. pašto adresas):** [jūsupaštas@post.penki.lt](mailto:jusupaštas@post.penki.lt)
- **User name (Vartotojo vardas):** turi būti toks pat kaip ir el. paštas.
- **Incoming mail server:** post.penki.lt
- **Outgoing mail server (SMTP):** post.penki.lt

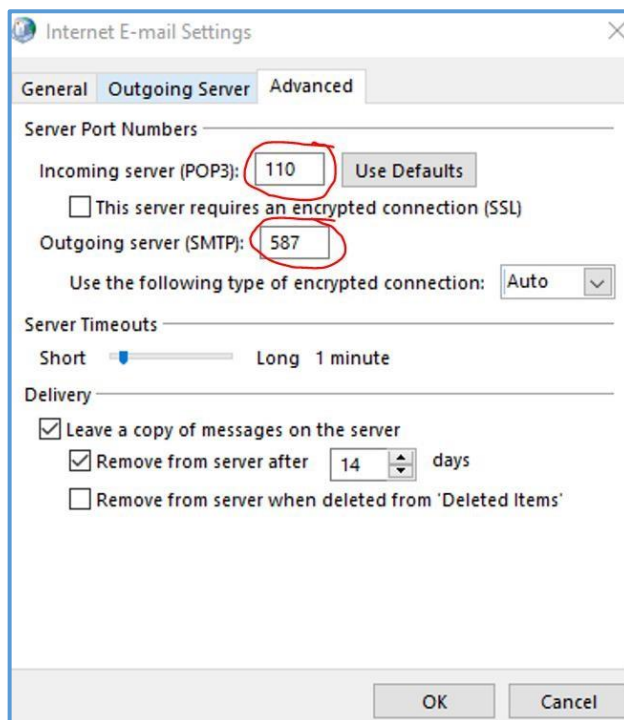
SVARBU!!! Būtinai pakeiskite el. pašto adresą ir vartotojo vardą į @post.penki.lt

Viską sužymėję spauskite **More settings...**

- Atsidariusiame lange pasirinkite **Outgoing server** ir uždėkite varnelę **my outgoing server (SMTP) requires authentication**

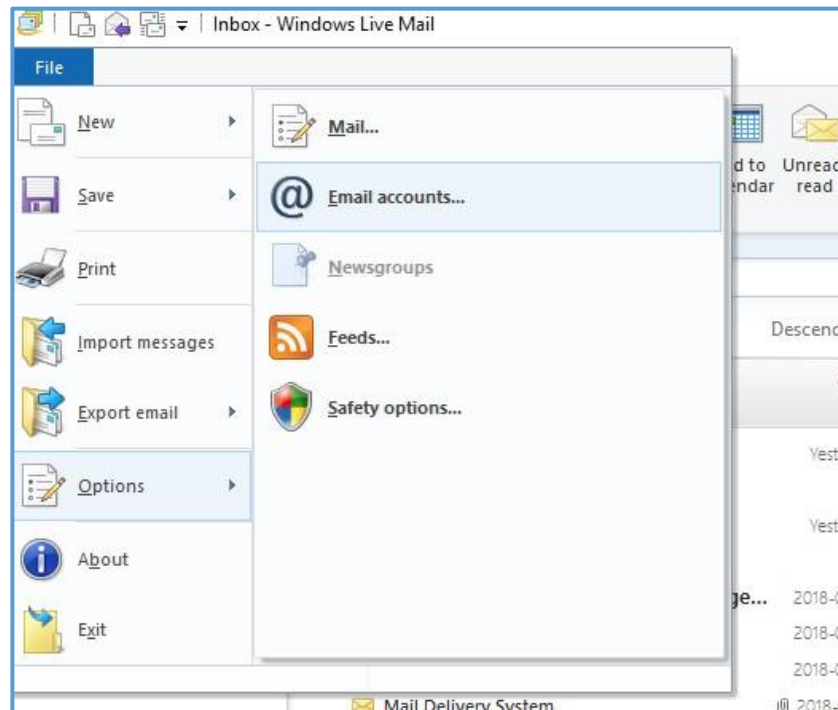


- Atsidarykite skiltį **Advanced** ir nustatykite prievadus:
 - **POP3: 110** ○ **SMTP: 587**

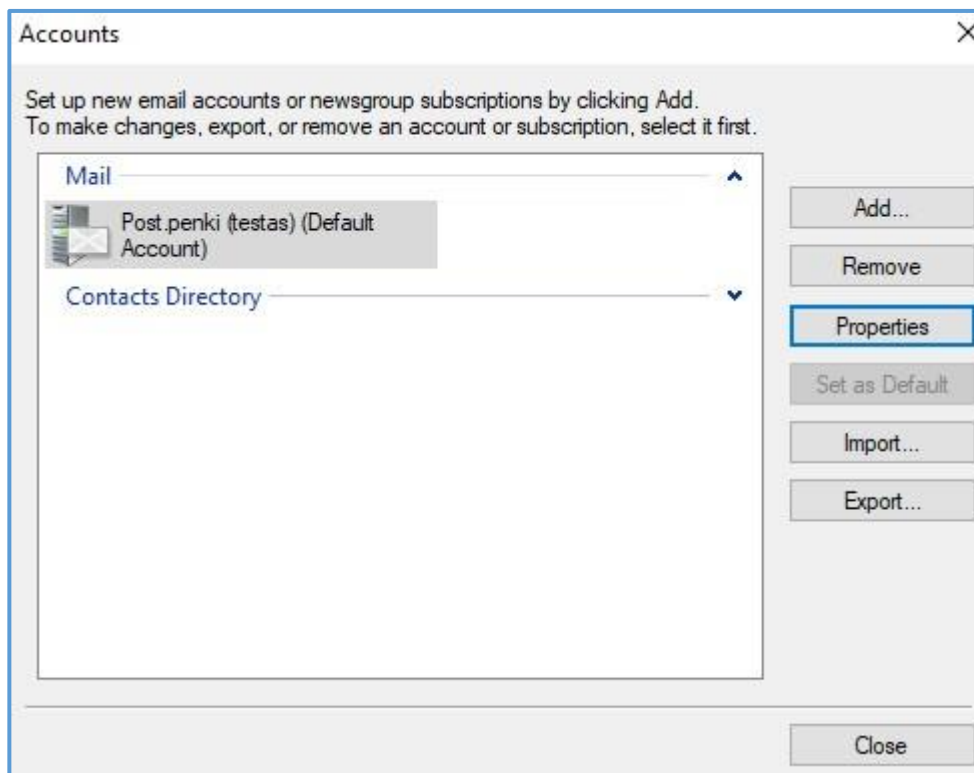


2. „Windows Live Mail“ konfigūravimas:

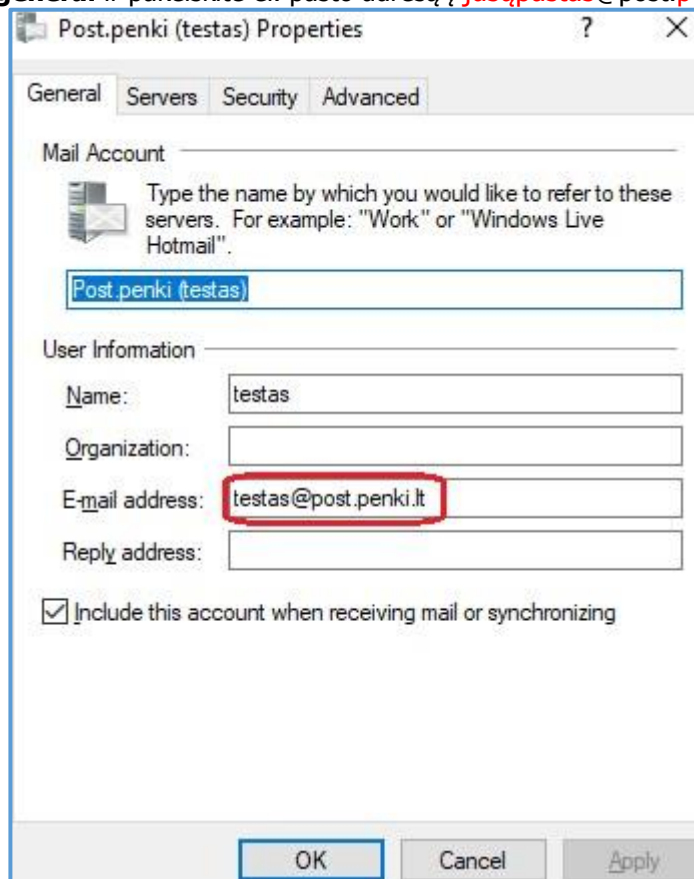
- Pasirinkite **File->options->Email accounts....**



- Pažymėkite reikiamą paskyrą ir spauskite **properties**.



- Pasirinkite skiltį **general** ir pakeiskite el. pašto adresą į **jūsypaštas@post.penki.lt**



Post.penki (testas) Properties

General Servers Security Advanced

Mail Account

Type the name by which you would like to refer to these servers. For example: "Work" or "Windows Live Hotmail".

Post.penki (testas)

User Information

Name: testas

Organization:

E-mail address: testas@post.penki.lt

Reply address:

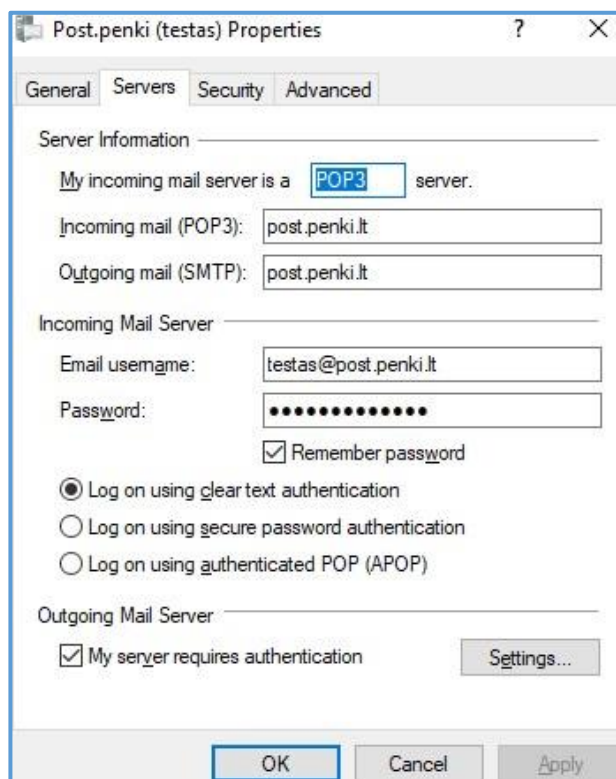
Include this account when receiving mail or synchronizing

OK Cancel Apply

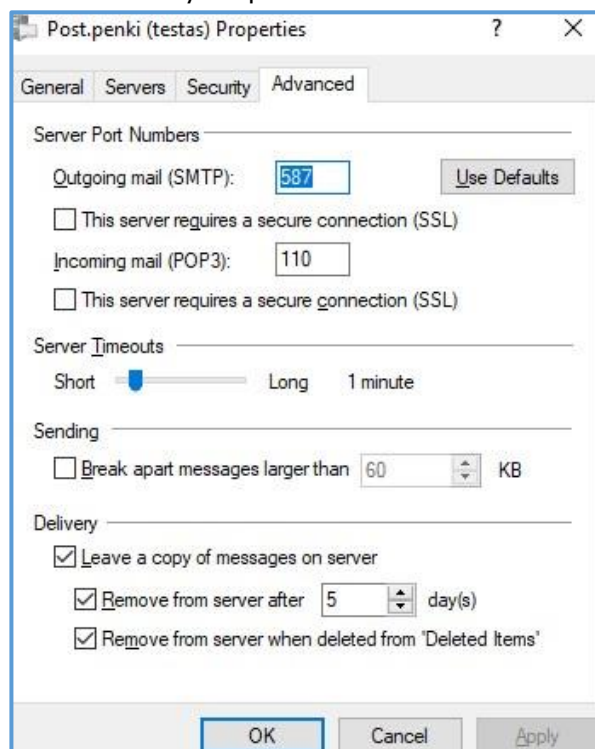
- Atidarykite skiltį Servers ir įrašykite:
 - **Incoming mail server (POP3):** post.penki.lt ○ **Outgoing mail server (SMTP):** post.penki.lt ○ **Email username:** **jūsypaštas@post.penki.lt** (turi būti toks pat kaip ir el. paštas).

SVARBU!!! Būtinai pakeiskite el. pašto adresą ir vartotojo vardą į @post.penki.lt

- Pažymėkite My server requires authentication

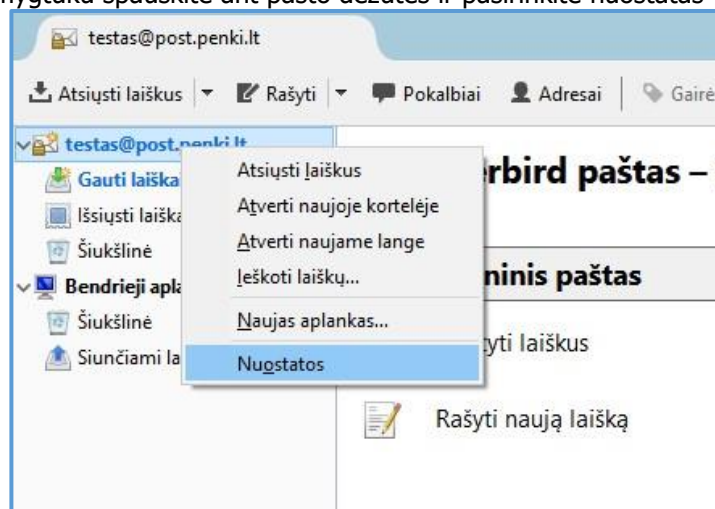


- Atidarykite skiltį **Advanced** ir nustatykite prievadus: ○ **POP3: 110** ○ **SMTP: 587**

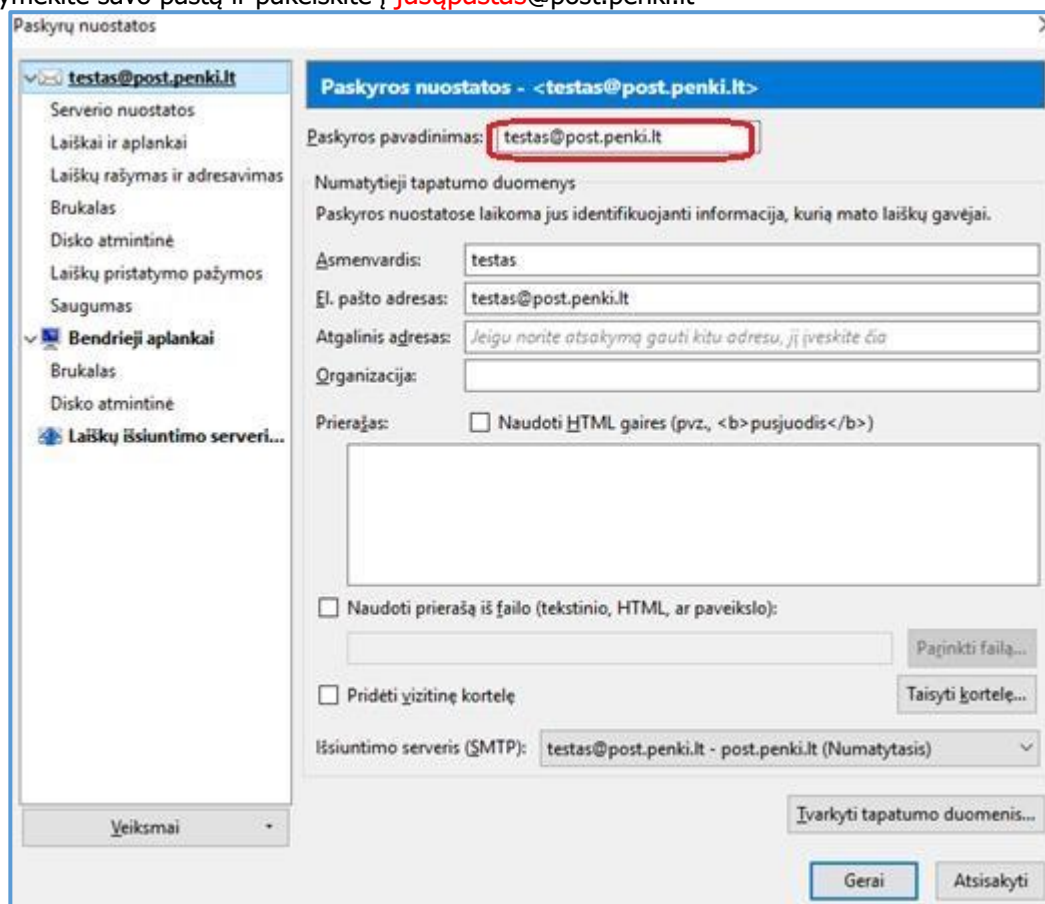


3. „Thunderbird“ pašto konfigūravimas:

- Dešiniuoju pelės mygtuku spauskite ant pašto dėžutės ir pasirinkite nuostatas



- Pažymėkite savo paštą ir pakeiskite jį **jūsųpaštas@post.penki.lt**



- Atidarykite skiltį **Serverio nuostatos ir pakeiskite parametrus:**

- Serverio vardas: **post.penki.lt**
- Prievadas: **110** ○ Abonento vardas: jūsųpaštas@post.**penki.lt**

SVARBU!!! Būtinai pakeiskite serverio vardą ir abonento vardą į naują, turintį galūnę **.penki.lt**

Paskyrų nuostatos

testas@post.penki.lt

Serverio nuostatos

Laiškai ir aplankai

Laiškų rašymas ir adresavimas

Brukalas

Disko atmintinė

Laiškų pristatymo pažymos

Saugumas

Bendrieji aplankai

Brukalas

Disko atmintinė

Laiškų išsiuntimo serveri...

Veiksmai

Serverio tipas: POP el. pašto serveris

Serverio vardas: post.penki.lt Prievadas: 110 Numatytasis: 110

Abonento vardas: testas@post.penki.lt

Saugumo nuostatos

Saugusis ryšys: STARTTLS

Tapatumo tikrinimo metodas: Paprastas slaptažodis

Serverio nuostatos

Paleidus pašto programą, patikrinti, ar yra naujų laiškų

Tikrinti paštą kas 10 min.

Jei patikrinus paštą rasta laišku, tai juos atsiųsti

Atsiųsti tik laiškų antraštes

Palikti laiškų kopijas serveryje

ne daugiau kaip 14 dienas(-ų)

kol jie nėra pašalinti iš disko

Laiškų saugojimas

Baigus darbą su pašto programa, išvalyti šiukšlinę Papildomai...

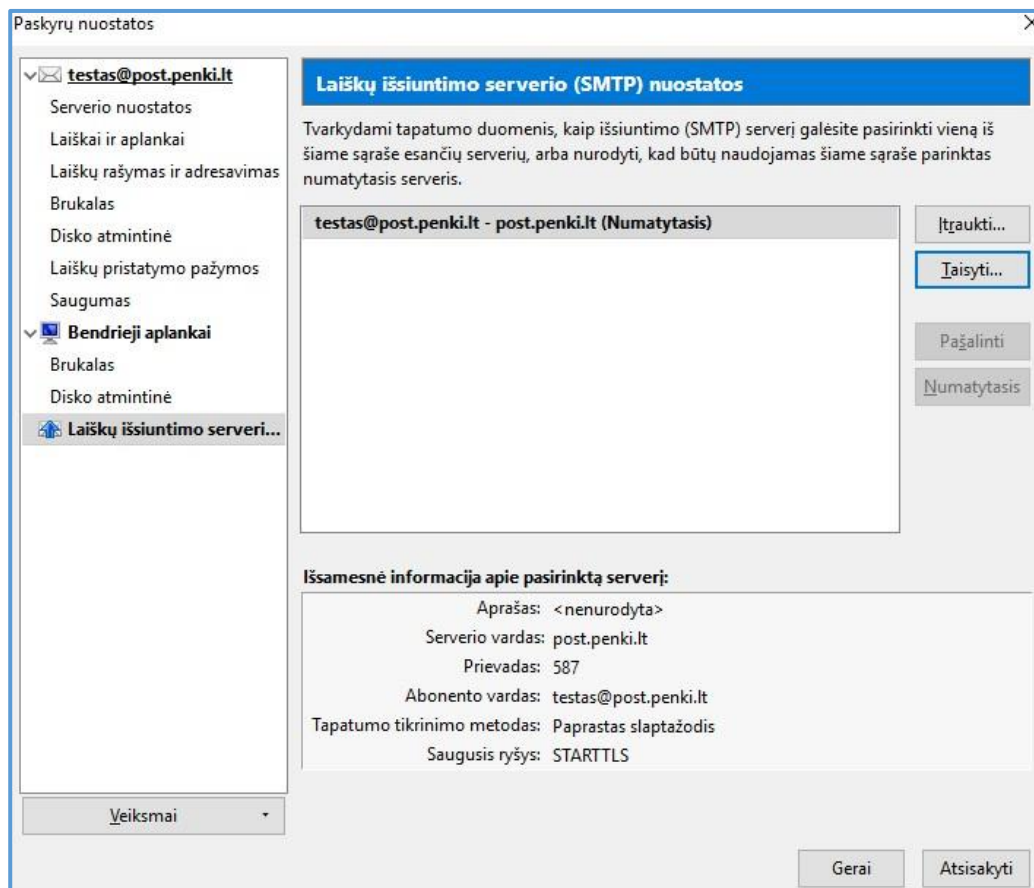
Laiškų saugojimo būdas: Atskiras failas kiekvienam aplankui („mbox“)

Aplankas diske, kuriame laikomi šios paskyros laišakai ir kiti duomenys:

Pagrįnti...

Gerai Atsisakyti

- Toliau atidarykite skiltį **Laiškų išsiuntimo serveris** ir spauskite **Taisyti**



- Atsidariusiame lange pakeiskite parametrus:
 - Serverio vardas: **post.penki.lt**
 - Prievadas: **587** ○ Abonento vardas: **jūsypaštas@post.penki.lt** (turi būti toks pat kaip ir el. paštas).

SVARBU!!! Būtinai pakeiskite serverio vardą ir abonento vardą į naują, turintį galūnę **.penki.lt**

SMTP serveris

Nuostatos

Apibūdinimas:

Serveryio vardas:

Prievadas: Numatytasis: 587

Saugumas ir autentiškumas

Šaugusis ryšys:

Tapatumo tikrinimo metodas:

Abonento vardas: