

**ATMeye**  
iQ Family Product

БЕЗОПАСНОСТЬ  
ВИДЕОМОНИТОРИНГ  
ЗАЩИТА УСТРОЙСТВ  
САМООБСЛУЖИВАНИЯ



**BS2**  
Penki kontinentai group



www.Sci.net  
Penki kontinentai  
GRUPE



Компания BS/2, входящая в группу предприятий Penki kontinentai, уже более 20 лет известна на рынке банковских технологий и специализируется на предоставлении услуг по аутсорсингу бизнес-процессов, разрабатывает программное обеспечение, поставляет банковское оборудование, предлагает услуги системной интеграции и технического обслуживания. Универсальные решения и услуги компании известны в 77 странах мира. Компания является эксклюзивным партнером концерна Wincor Nixdorf на протяжении 20 лет.

В 2011 году компания внедрила признанные во всем мире практики по управлению ИТ-процессами ITIL V3 (англ. Information Technology Infrastructure Library) и успешно прошла сертификационный аудит на соответствие стандарту ISO 20000.

В 2012 году пройден аудит и получен сертификат соответствия стандарту ISO 27001, что подтверждает высокое качество услуг, предоставляемых компанией.

На состоявшемся в 2014 году саммите партнеров концерна Wincor Nixdorf за успешную деятельность в банковском секторе Грузии, Молдовы и Азербайджана компания была удостоена наград Best Service Banking 2013/2014 и Special Achievement Banking 2013/2014.

В 2016 году Wincor Nixdorf наградил компанию призом Best Banking Solution 2016 - за успешную реализацию проекта по модернизации и оптимизации парка банкоматов одного из крупнейших банков в Балтийских странах.

# О продукте ATMeye.iQ

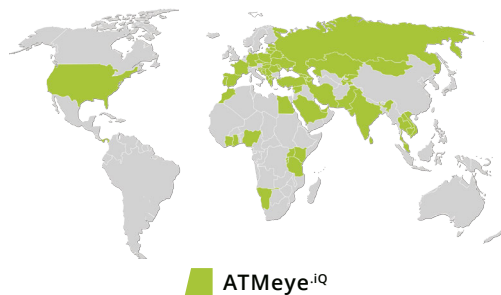
Решение ATMeye.iQ соответствует требованиям стандарта безопасности платежных приложений PCI PA-DSS (англ. Payment Application Data Security Standard). ATMeye.iQ было неоднократно удостоено различных премий и наград.



Система ведет круглосуточное дистанционное видеонаблюдение за всеми событиями в зоне устройств самообслуживания, что позволяет в режиме реального времени осуществлять мониторинг и превенцию подозрительных действий и способствует снижению риска, связанного со следующими факторами:

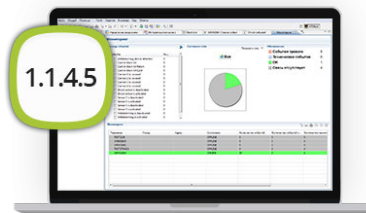
- спорные ситуации с клиентами;
- мошенничество (включая скимминг);
- вандализм;
- атаки с использованием взрывчатых веществ, газа и т.п.;
- другие противоправные или подозрительные действия.

ATMeye.iQ защищает более 50 000 устройств в 72 странах мира



## Актуальная версия

ATMeye.iQ на рабочих местах



ATMeye.iQ на мобильных устройствах





## Мониторинг

- графический мониторинг событий во всей сети устройств в одном окне;
- конфигурируемая система уведомлений о различных событиях;
- группировка устройств самообслуживания (по филиалам, городам, регионам, странам и т.п.);
- возможность просмотра статуса сетевого подключения устройства самообслуживания к серверу;
- возможность просмотра свободного объема памяти на дисках устройства.



## Фото и видео

- фото- и видеозапись по событиям транзакции;
- фото- и видеозапись, сгенерированные при срабатывании датчиков;
- видеозапись до события (PreRecord);
- снимок с терминала и просмотр потокового видео в режиме реального времени (по запросу);
- моментальная проверка исправности камер (multiple snapshot);
- поддержка до 4 USB / 4 аналоговых и до 12 наружных IP-камер.



## Планирование заданий

- скачивание фото- и видеоматериалов с устройств по расписанию;
- архивирование скачанных фото- и видеоматериалов;
- настройка камер по расписанию (дневной / ночной режим).



## Датчики реагирования и уведомления

- незамедлительные уведомления о срабатывании датчика в режиме реального времени (до 4 датчиков);
- возможность подключения всех типов датчиков (удара, вибрации, наклона, дыма, температуры и т.д.) и устройства антискимминга;
- уведомления о заслонении камеры или ее отключении;
- незамедлительные уведомления об угрозах в режиме реального времени на мобильные устройства (Mobile ATMe<sup>IQ</sup>).



## Дистанционное управление системой

- дистанционная настройка камер;
- дистанционное управление файлами (RFM<sup>IQ</sup>);
- дистанционное обновление программного обеспечения;
- защищенная передача данных.



## Другие преимущества

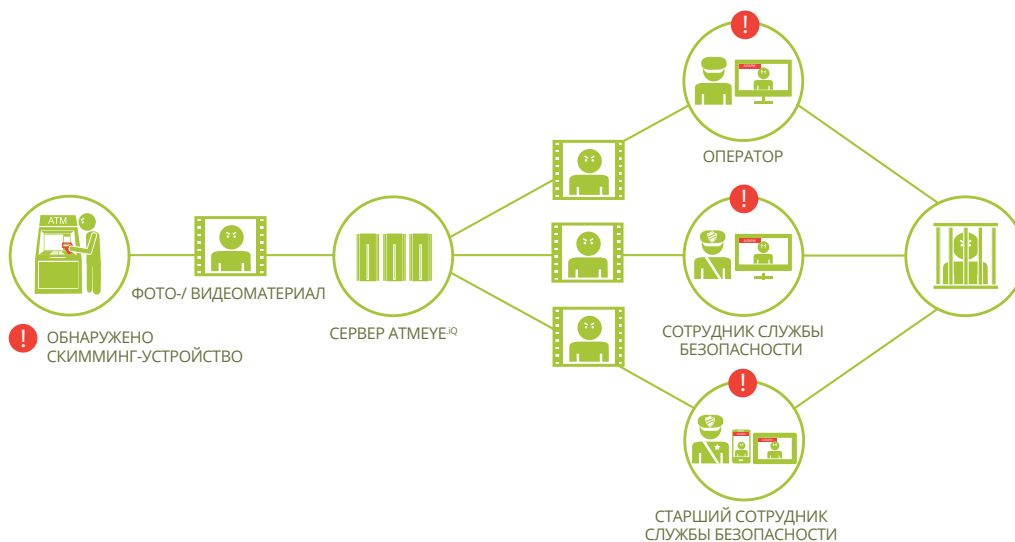
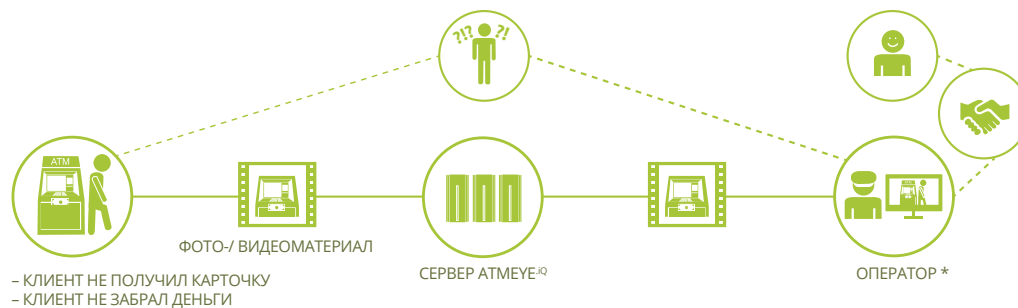
- принудительный захват либо отказ обслуживания карт, внесенных в черный список (black list) банка, с мгновенным уведомлением оператора;
- удобный поиск транзакции по номеру карты, событию, дате и т.д. среди архивированных и неархивированных данных;
- маскирование номера карты;
- администрирование прав пользователей;
- совместимость с устройствами разных производителей;
- получение детальной технической информации (Get full status) по устройству;
- генерирование различных отчетов.

# Схемы решения

## Спорные ситуации с клиентами

В случае претензий клиента (банкомат не выдал деньги) ответственный работник по номеру карты, банкомата, дате, времени и др.) находит фото- и видеозапись спорной транзакции - на основании чего ситуация оперативно разрешается.

Это не только повышает уровень лояльности клиента, но и снижает издержки банка на решение подобных ситуаций (нет необходимости в проведении инкассации).



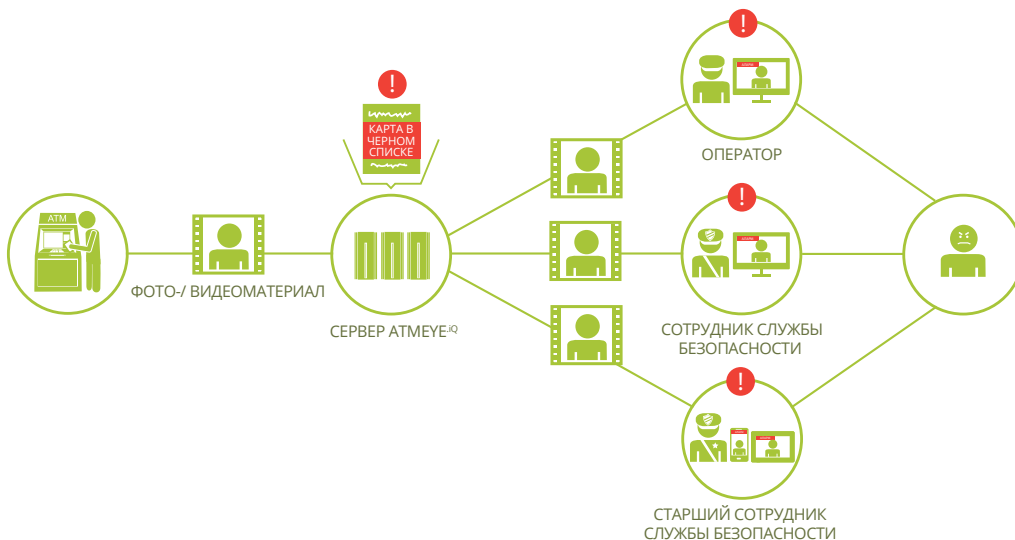
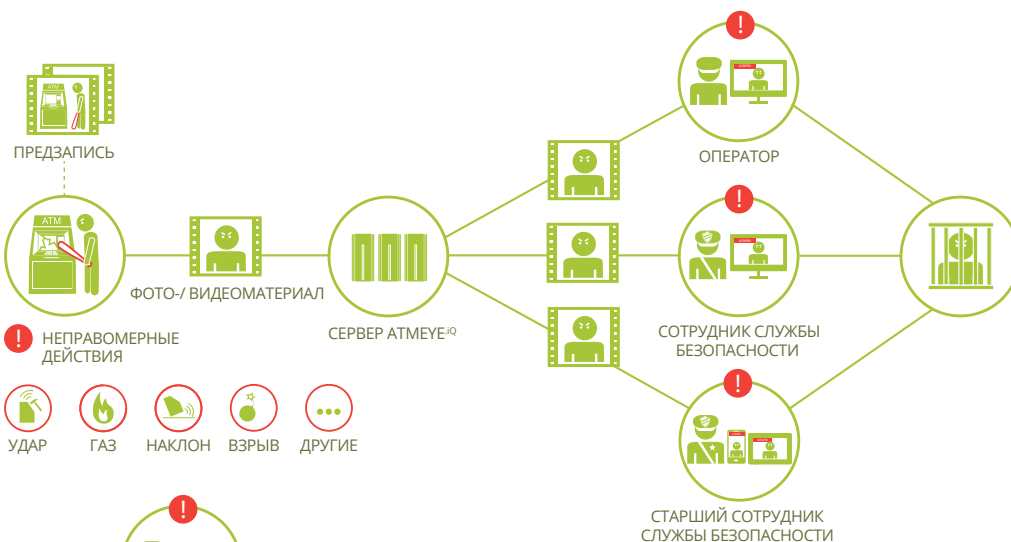
## Антискимминг

При попытке установки скиммингового устройства система моментально информирует о происходящем оператора банка и ответственного сотрудника службы безопасности. Кроме того, мобильное приложение Mobile АТМеуе.іо информирует об этом старшего сотрудника службы безопасности. Вместе с сообщением об инциденте все работники получают фото- и видеоматериал с изображением нарушителя.



## Вандализм

Благодаря установленным различным датчикам система определяет неправомерные действия на устройстве самообслуживания и незамедлительно информирует об этом оператора банка и ответственного сотрудника службы безопасности. Вместе с сообщением об инциденте все работники получают фото- и видеоматериал с изображением нарушителя.



## Черный список

При попытке использования платежной карты, находящейся в “черном списке”, система моментально информирует о происходящем оператора банка и ответственного сотрудника службы безопасности. Вместе с сообщением об инциденте все работники получают фото- и видеоматериал с изображением нарушителя.

# ATMeye.iQ ASM



**Результатом интеграции устройства антискимминга с ATMeye.iQ является ATMeye.iQ ASM – современное решение для борьбы с мошенничеством!**

ATMeye.iQ работает с любым типом антискимминговых устройств.\*

ATMeye.iQ ASM предоставляет:

- мгновенное оповещение на рабочем месте и мобильных устройствах при обнаружении набора скимминговых устройств;
- фото- и видеоматериал подозрительных действий;
- отчеты и статистика попыток установки скиммеров на устройстве.

\* Решение ATMeye.iQ совместимо с другими типами сенсоров и решениями (к примеру, решениями логической безопасности или системами фрод-мониторинга).

## Mobile ATMeye.iQ



Приложение Mobile ATMeye.iQ доступно на:



Mobile ATMeye.iQ – решение, позволяющее незамедлительно получать уведомления на мобильное устройство о любых подозрительных действиях на устройстве самообслуживания или возле него.

Кроме контроля, Mobile ATMeye.iQ предлагает инструментарий для анализа ситуации: запрос по текущему состоянию приложения и его компонентов, запрос и просмотр фото- и видеоматериала в режиме реального времени, просмотр фото- и видеоматериала, предшествующего событию. Возможные действия на подозрительные манипуляции, используя мобильное приложение:

- остановка / запуск приложения устройства;
- перезагрузка устройства;
- включение сигнализации;
- передача актуальной информации по SMS, эл. почте и т.д.;
- запуск любого другого процесса на устройстве самообслуживания;
- вызов работников службы безопасности.



## Пакет USB и OSI:



ПО ATMeye<sup>iQ</sup>



Лицензионный ключ HASP

## Аналоговый пакет:



ПО ATMeye<sup>iQ</sup>



Лицензионный ключ HASP



Видеокарта



Кабели

## Заказывается отдельно:

### Камеры:



USB / IP / OSI или аналоговые

### Датчики:



Удар



Газ



Температура



Наклон



Другие

### Антикриминговые устройства:



## Аренда ATMeye<sup>iQ</sup> за фиксированную месячную плату включает:

- внедрение и поддержка серверного АПК специалистами **BS/2**;
- автоматическое обновление программного обеспечения ATMeye<sup>iQ</sup> и Mobile ATMeye<sup>iQ</sup>;
- аренда аппаратного обеспечения, датчиков, карт видеозахвата и отдельных компонентов по желанию клиента.

## Услуги

# Продукты, связанные с ATMeYe.iQ

**Brancheye.iQ**  
iQ Family Product

**Brancheye.iQ** – решение, позволяющее управлять отделениями банка дистанционно и контролировать все процессы, связанные с обеспечением безопасности, контроля системы отопления, потребления электричества и т.д. С ATMeYe.iQ появляется возможность объединить управление различными каналами предоставления банковских услуг и безопасность.

**Remote File Management.iQ**  
iQ Family Product

**Remote File Management.iQ** – модуль, обеспечивающий дистанционную загрузку и скачивание файлов с устройства самообслуживания без необходимости выезда работника к устройству.

**Dashboard.iQ**  
iQ Family Product

**Dashboard.iQ** – интеллектуальный модуль семейства продуктов .iQ, обеспечивающий сбор различных данных и отображающий их в формате различных отчетов для дальнейшего анализа и принятия решения в режиме клиент-сервер или по протоколу HTTPS (WEB).

**ProView**

**ProView** – это программный комплекс, предназначенный для мониторинга и управления сетями банковских устройств самообслуживания. ProView объединяет такой функционал, как мониторинг, получение информации с устройств самообслуживания, дистанционное администрирование, диагностика, получение отчетов. Интеграция с ATMeYe.iQ предоставляет полный мониторинг сети банковских устройств самообслуживания.

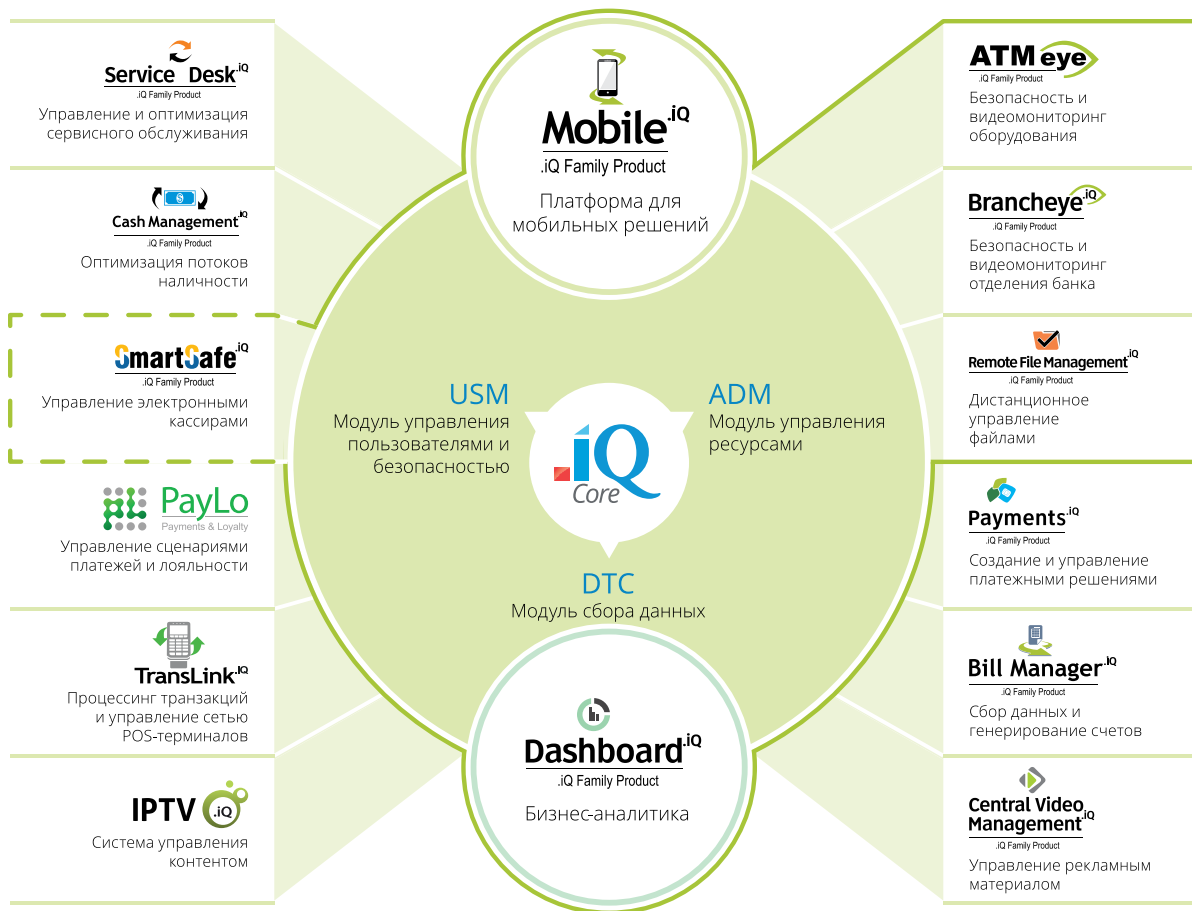
**SmartSafe.iQ**  
iQ Family Product

**SmartSafe.iQ** – система предназначена для управления электронными кассирами, а также администрирования и контроля рабочих мест приема и выдачи наличных с возможностью интеграции решения в АБС банка. Для осуществления функции видеобезопасности проведена интеграция с продуктом ATMeYe.iQ, что в определенные моменты процесса работы с наличными (к примеру, начало выдачи денег) позволяет проводить фоторегистрацию зоны сейфа.

**Mobile.iQ**  
iQ Family Product

**Mobile.iQ** – это линейка мобильных решений, разработанных для продуктов семейства .iQ с целью расширения мобильного доступа к самым различным информационным ресурсам.

# Продукты, основанные на платформе .iQ







**BS2**  
Penki kontinental group

## ЗАО PENKIŲ KONTINENTŲ BANKINĖS TECHNOLOGIJOS

ул. Карейвю, 2, LT-08248 Вильнюс, Литва

Тел.: +370 5 266 45 95, Факс: +370 5 266 45 50,

Эл. почта: info@bs2.lt, www.bs2.lt, www.atmeye.com



2016.07